

TRIBUNALE DI TREVISO

Sezione Esecuzioni Immobiliari

Es.Imm. N. 196/2015 R.G.

**LOTTO DUE
ALLEGATO 2.2**

ELABORATO PLANIMETRICO E PLANIMETRIE

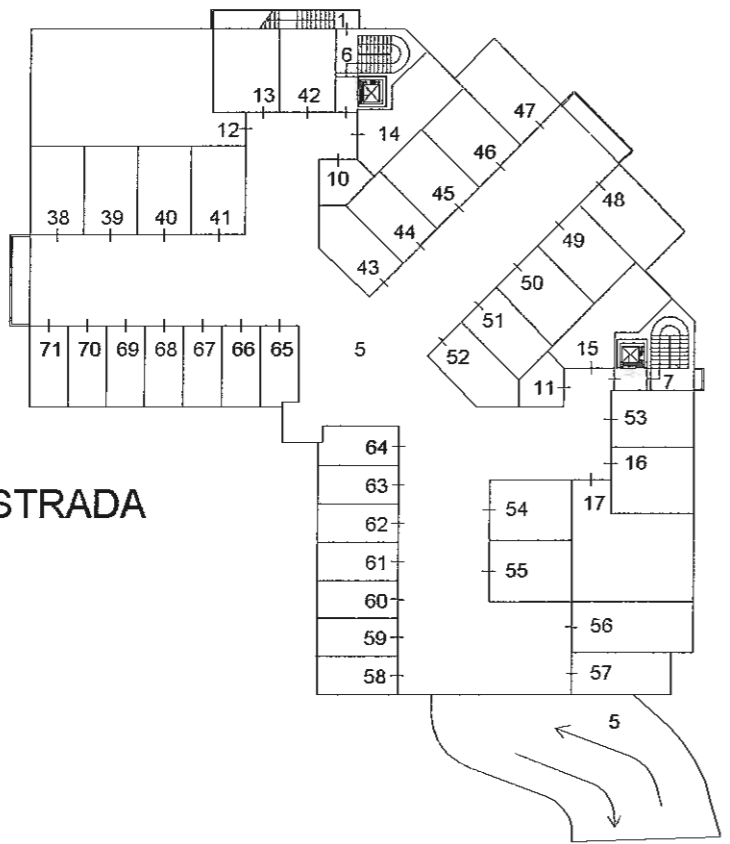
Data: 26/02/2018 - n. TV0022547 - Richiedente
Scheda n. di 1 - Formato di agg. A3(297x420) - Fatt. di scala: 1:1
Pianta in scala

Agenzia delle Entrate
CATASTO FABBRICATI
Ufficio provinciale di Treviso

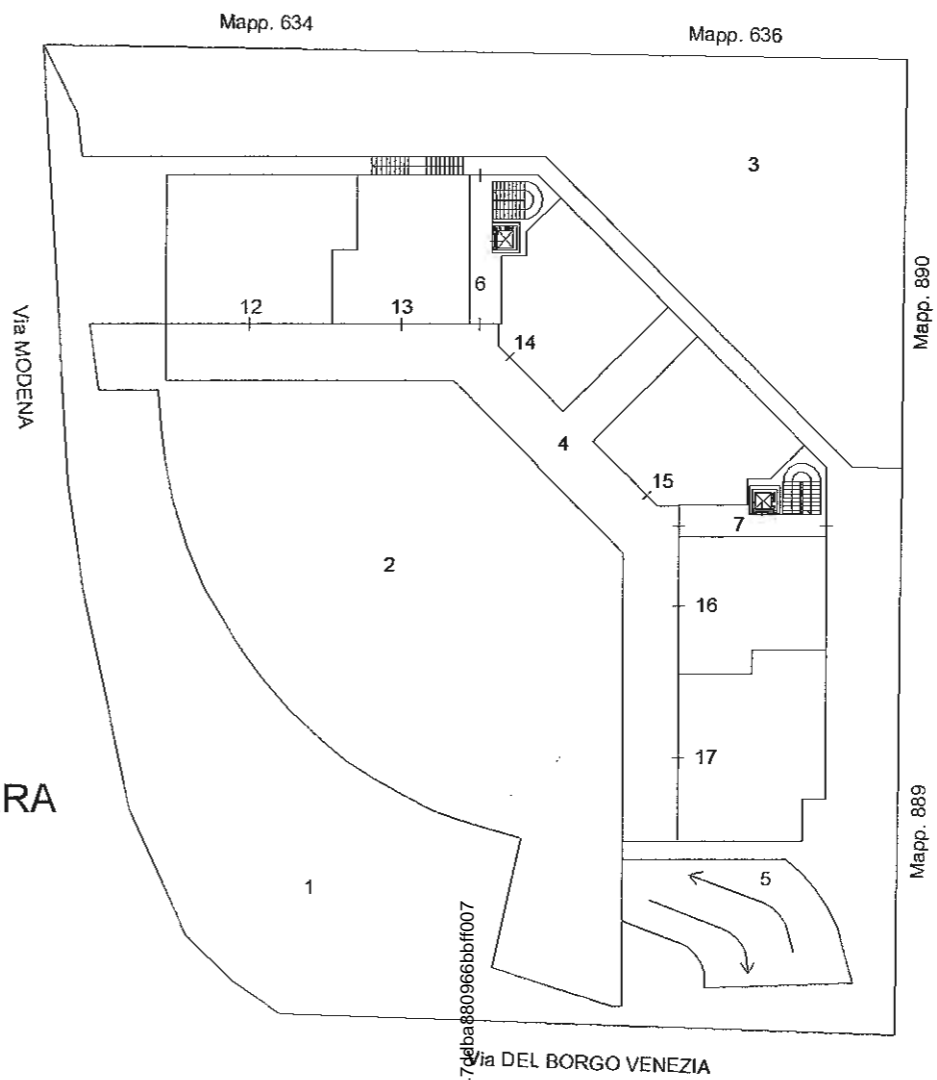
Comune di Colle Umberto		Sezione: B	Foglio: 4	Particella: 1364	Protocollo n. TV0060631	del 05/05/2016
Dimostrazione grafica dei subalterni				Tipo Mappale n.		Scala 1 : 500

Data: 26/02/2018 - n. TV0022547 - Richiedente

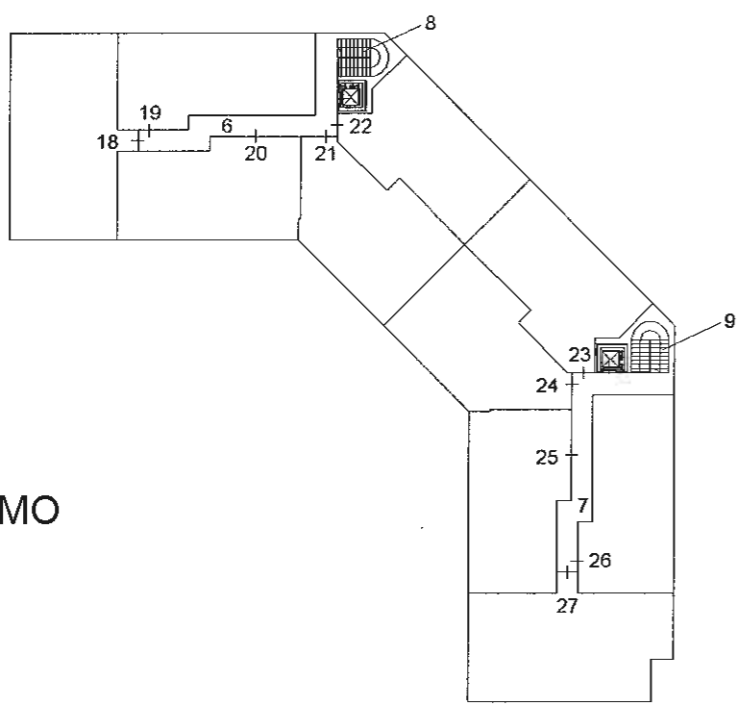
PIANO PRIMO SOTTOSTRADA



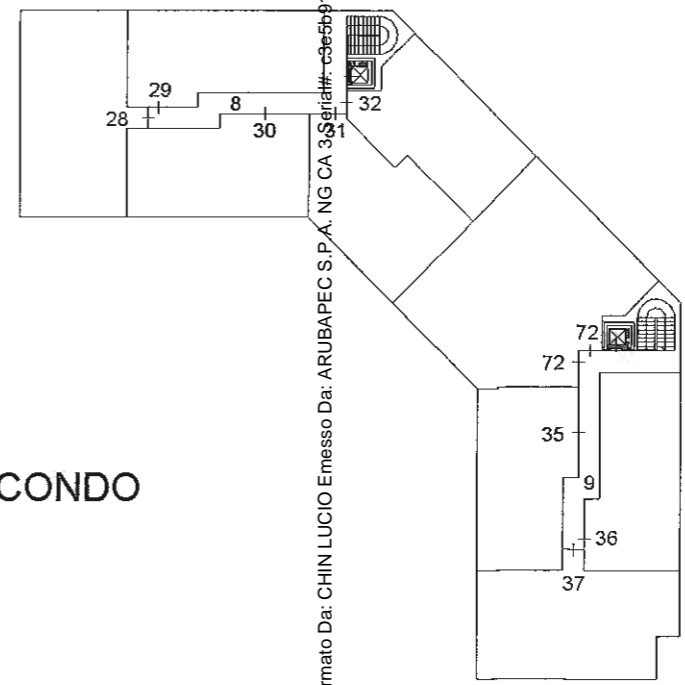
PIANO TERRA



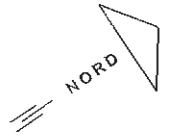
PIANO PRIMO



PIANO SECONDO



Firmato Da: CHIN LUCIO Enesso Da: ARUBAPEC S.P.A. NG CA. 38 Serial#: c3e5b913142e47c4ba80966bbff007



**Agenzia del Territorio
CATASTO FABBRICATI
Ufficio Provinciale di
Treviso**

Dichiarazione protocollo n. TV0243055 del 08/05/2007

Planimetria di u.i.u. in Comune di Colle Umberto

Via Modena

civ.

Identificativi Catastali:

Sezione: B

Foglio: 4

Particella: 1364

Subalterno: 22

Compilata da:
Armellin Sergio

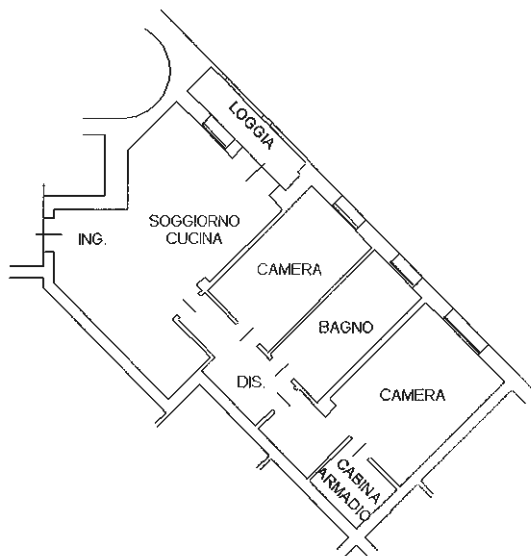
Iscritto all'albo:
Architetti

Prov. Treviso

N. 536

Scheda n. 1

Scala 1:200



PIANTA PIANO PRIMO

H=2.70 m

Nord



Catasto dei Fabbricati - Situazione al 26/02/2018 - Comune di COLLE UMBERTO (C848) - Sezione Urbana: B Foglio: 4 Particella: 1364 - Subalterno 22 - VIA MODENA piano: 1;

Ultima Planimetria in atti

**Agenzia del Territorio
CATASTO FABBRICATI
Ufficio Provinciale di
Treviso**

Dichiarazione protocollo n. TV0243055 del 08/05/2007

Planimetria di u.i.u. in Comune di Colle Umberto

Via Modena

civ.

Identificativi Catastali:

Sezione: B

Foglio: 4

Particella: 1364

Subalterno: 41

Compilata da:
Armellin Sergio

Iscritto all'albo:
Architetti

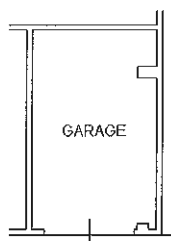
Prov. Treviso

N. 536

Scheda n. 1

Scala 1:200

Catasto dei Fabbricati - Situazione al 26/02/2018 - Comune di COLLE UMBERTO (C848) - < Sezione Urbana: B Foglio: 4 Particella: 1364 - Subalterno 41 - VIA MODENA piano: S1;



PIANTA PIANO PRIMO SOTTOSTRADA

H=3.00 m

Nord



Ultima Planimetria in atti

Direzione Provinciale di Treviso

Ufficio Provinciale - Territorio

Servizi Catastali

Comune di: COLLE UMBERTO

Elenco Subalterni

ACCERTAMENTO DELLA PROPRIETA IMMOBILIARE URBANA

ELENCO DEI SUBALTERNI ASSEGNATI

Comune			Sezione	Foglio	Particella		Tipo mappale	del:
COLLE UMBERTO			B	4	537		32998	
Sub	UBICAZIONE via/piazza	n°civ	Piani	Scala	Int.	DESCRIZIONE		
1	via modena		T			AREA SCOPERTA DI MQ. 3190, SOPP. E SOST. DAL M. N. 1364 PER DEMOLIZIONE TOTALE E RICOSTRUZIONE.		
2	via modena		T-1			SCUOLA, SOPP. E SOST. DAL M. N. 1364 PER DEMOLIZIONE TOTALE E RICOSTRUZIONE.		
Comune			Sezione	Foglio	Particella		Tipo mappale	del:
COLLE UMBERTO			B	4	1364		32998	
Sub	UBICAZIONE via/piazza	n°civ	Piani	Scala	Int.	DESCRIZIONE		
1	via modena		T			B. C. N. C. A TUTTI I SUB., AREA SCOPERTA DI MQ. 991, DERIVA DAL M. N. 537 SUB. 1-2 PER DEMOLIZ. TOT. E RICOSTRUZ. (COME SUCC.)		
2	via modena		T			B. C. N. C. A TUTTI I SUB., AREA SCOPERTA AD USO PIAZZA DI MQ. 783.		
3	via modena		T			B. C. N. C. A TUTTI I SUB., AREA SCOPERTA AD USO PARCHEGGIO PUBBLICO DI MQ. 667.		
4	via modena		T			B.C.N.C. AI SUB. DAL 12 AL 17, PORTICO DI MQ. 239.		
5	via modena		S1-T			B. C. N. C. A TUTTI I SUB., RAMPA E AREA DI MANOVRA.		
6	via modena		S1-T1			B. C. N. C. AI SUB. DAL 18 AL 22, DAL 28 AL 32, INGRESSO E VANO SCALA.		
7	via modena		S1-T1			B. C. N. C. AI SUB. DAL 23 AL 27, DAL 33 AL 37 E AL 72, INGRESSO E VANO SCALA.		
8	via modena		1-2			B.C.N.C. AI SUB. DAL 28 AL 32, VANO SCALA.		
9	via modena		1-2			B.C.N.C. AI SUB. DAL 33 AL 37 E AL 72, VANO SCALA.		
10	via modena		S1			B. C. N. C. A TUTTI I SUB., LOCALE CONTATORE GENERALE.		
11	via modena		S1			B. C. N. C. AI SUB. DAL 23 AL 27, DAL 33 AL 37 E AL 72, LOCALE CONTATORI.		
12	via modena		S1-T			NEGOZIO.		
13	via modena		S1-T			NEGOZIO.		
14	via modena		S1-T			NEGOZIO.		
15	via modena		S1-T			NEGOZIO.		
16	via modena		S1-T			NEGOZIO.		
17	via modena		S1-T			NEGOZIO.		
18	via modena		1			ABITAZIONE.		
19	via modena		1			ABITAZIONE.		
20	via modena		1			ABITAZIONE.		
21	via modena		1			ABITAZIONE.		
22	via modena		1			ABITAZIONE.		
23	via modena		1			ABITAZIONE.		
24	via modena		1			ABITAZIONE.		
25	via modena		1			ABITAZIONE.		
26	via modena		1			ABITAZIONE.		
27	via modena		1			ABITAZIONE.		
28	via modena		2			ABITAZIONE.		
29	via modena		2			ABITAZIONE.		
30	via modena		2			ABITAZIONE.		
31	via modena		2			ABITAZIONE.		
32	via modena		2			ABITAZIONE.		
33						SOPPRESSO		
34						SOPPRESSO		
35	via modena		2			ABITAZIONE.		
36	via modena		2			ABITAZIONE.		
37	via modena		2			ABITAZIONE.		
38	via modena		S1			GARAGE.		
39	via modena		S1			GARAGE.		
40	via modena		S1			GARAGE.		
41	via modena		S1			GARAGE.		
42	via modena		S1			GARAGE.		
43	via modena		S1			GARAGE.		
44	via modena		S1			GARAGE.		

Direzione Provinciale di Treviso

Ufficio Provinciale - Territorio

Servizi Catastali

Comune di: COLLE UMBERTO

Elenco Subalterni

ACCERTAMENTO DELLA PROPRIETA IMMOBILIARE URBANA

ELENCO DEI SUBALTERNI ASSEGNATI

Comune		Sezione	Foglio	Particella		Tipo mappale	del:
COLLE UMBERTO		B	4	1364		32998	
Sub	UBICAZIONE via/piazza	n°civ	Piani	Scala	Int.	DESCRIZIONE	
45	via modena		S1			GARAGE.	
46	via modena		S1			GARAGE.	
47	via modena		S1			GARAGE.	
48	via modena		S1			GARAGE.	
49	via modena		S1			GARAGE.	
50	via modena		S1			GARAGE.	
51	via modena		S1			GARAGE.	
52	via modena		S1			GARAGE.	
53	via modena		S1			GARAGE.	
54	via modena		S1			GARAGE.	
55	via modena		S1			GARAGE.	
56	via modena		S1			GARAGE.	
57	via modena		S1			GARAGE.	
58	via modena		S1			POSTO AUTO COPERTO.	
59	via modena		S1			POSTO AUTO COPERTO.	
60	via modena		S1			POSTO AUTO COPERTO.	
61	via modena		S1			POSTO AUTO COPERTO.	
62	via modena		S1			POSTO AUTO COPERTO.	
63	via modena		S1			POSTO AUTO COPERTO.	
64	via modena		S1			POSTO AUTO COPERTO.	
65	via modena		S1			POSTO AUTO COPERTO.	
66	via modena		S1			POSTO AUTO COPERTO.	
67	via modena		S1			POSTO AUTO COPERTO.	
68	via modena		S1			POSTO AUTO COPERTO.	
69	via modena		S1			POSTO AUTO COPERTO.	
70	via modena		S1			POSTO AUTO COPERTO.	
71	via modena		S1			POSTO AUTO COPERTO.	
72	via modena	47	2			ABITAZIONE	

Visura ordinaria

Richiedente: CHIN LUCIO PERTRIBUNALE TREVISO

* Codice Fiscale Validato in Anagrafe Tributaria